



Die SOMMER Motorsteuerung RDC Vision+ ist sowohl für Rolltore im privaten als auch im gewerblichen Einsatz geeignet. RDC Vision+ bietet Ihnen sowohl im Betrieb als auch bei der Installation und Einrichtung hohen Komfort und Sicherheit. Vielseitige Einstellungsmöglichkeiten und Erweiterungen bieten ganz neue Möglichkeiten.



Bidirektionales Funksystem



128-bit-AES-Verschlüsselung mit Rollingcode



Störungsunempfindliches Funksignal



Integrierte LED-Beleuchtung

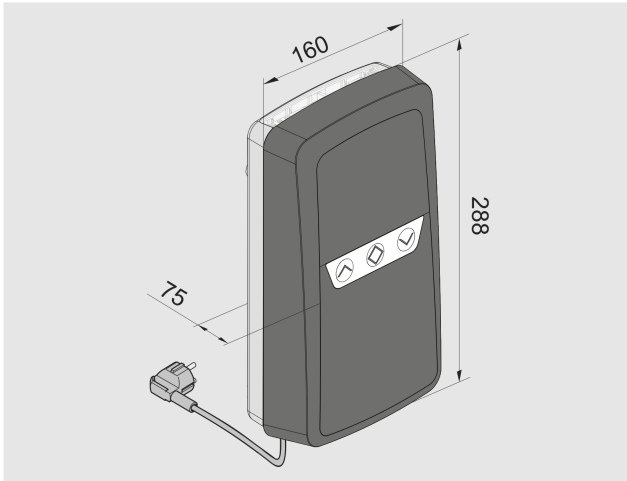


Unterstützt Service-Interface SOMlink S2

## Technische Daten

Typ	RDC Vision+
Funksystem	SOMloq2
Funkfrequenz	868,95 MHz
Funkspeicherplätze	40
Nennspannungsbereich 1	220-240 V
Nennfrequenz	50-60 Hz
Schutzart	IP21
Temperatur min.	-25 °C
Temperatur max.	65 °C
Abmessungen	288x160x75 mm

## Maßzeichnung



Alle Maße in mm.

## Kompatibilität

Produktname	Produktart	Kompatibilität
SOMweb	Smart-Home-Lösung	mit RDC Vision+ ab Kalenderwoche 46/2020 und Softwareversion 01.40
Telecody Courier	Handsender	ja
Delta Dore X3D-Modul	Smart-Home-Modul	mit RDC Vision+ ab Kalenderwoche 46/2020 und Softwareversion 01.40

## Passendes Zubehör



### RDC Vision+ Anschluss-Set

S10848-00003



### Memo

Speichererweiterung

10373



### Senso

Feuchtigkeitssensor

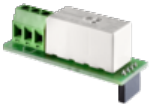
10371



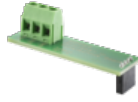
### Buzzer Set

Alarm-/Warnbuzzer

7043V000



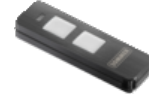
**Relay**  
Zusatzrelais  
7042V000



**Output OC**  
Open-Collector-Ausgang  
S10854-00001



**Zargenlichtschranke, 2-Draht**  
Lichtschranke  
S10929-00001



**Pearl Twin**  
2-Befehl-Handsender  
S10019-00001